



PROJECT MANAGEMENT

PORTFOLIO

---



2M PROJECT MANAGEMENT



# O nas

2M Project Management to dynamicznie rozwijającą się firma działająca w szeroko pojętym zakresie consultingu budowlanego, świadcząca usługi nadzoru inwestorskiego, inwestora zastępczego, doradztwa technicznego i nadzoru bankowego w zakresie budownictwa kubaturowego, przemysłowego, drogowego i specjalistycznego.

# Kim jesteśmy

---

Trzon firmy stanowi duża grupa doskonale wykształconych specjalistów, inżynierów i menadżerów posiadających ogromne doświadczenie, zdobyte przy nadzorowaniu i budowie skomplikowanych i rozległych inwestycji w Polsce.

Kadra 2M Project Management posiada stosowne uprawnienia i certyfikaty, gwarantujące wysoką jakość nadzoru, zarządzania projektami i realizacji inwestycji.





PROJEKTY O WARTOŚCI

**19 mld zł**

ZREALIZOWANYCH PROJEKTÓW

**1400**

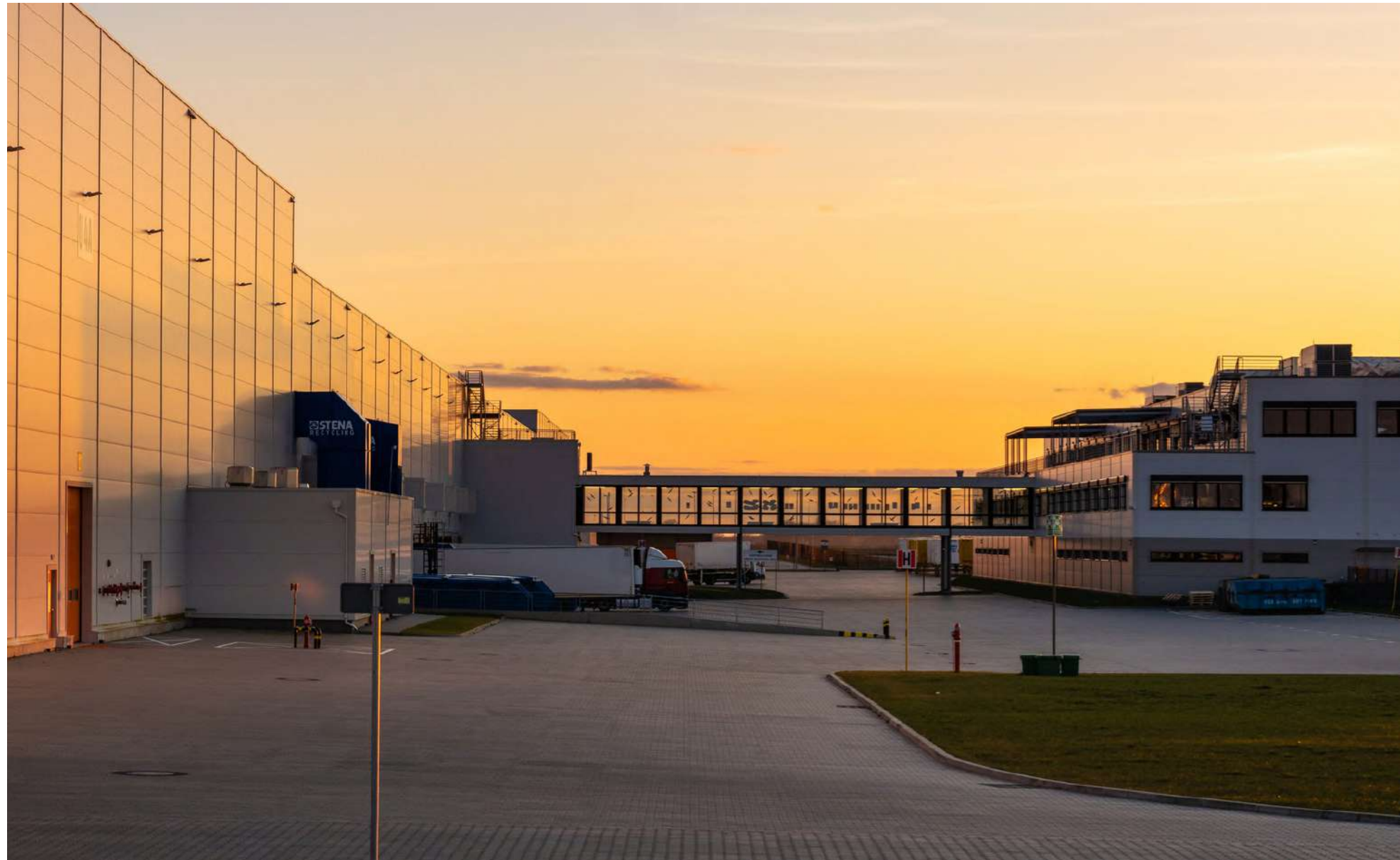
DOŚWIADCZENIE KADRY

**> 20 lat**

KADRA INŻYNIERÓW

**> 300 osób**

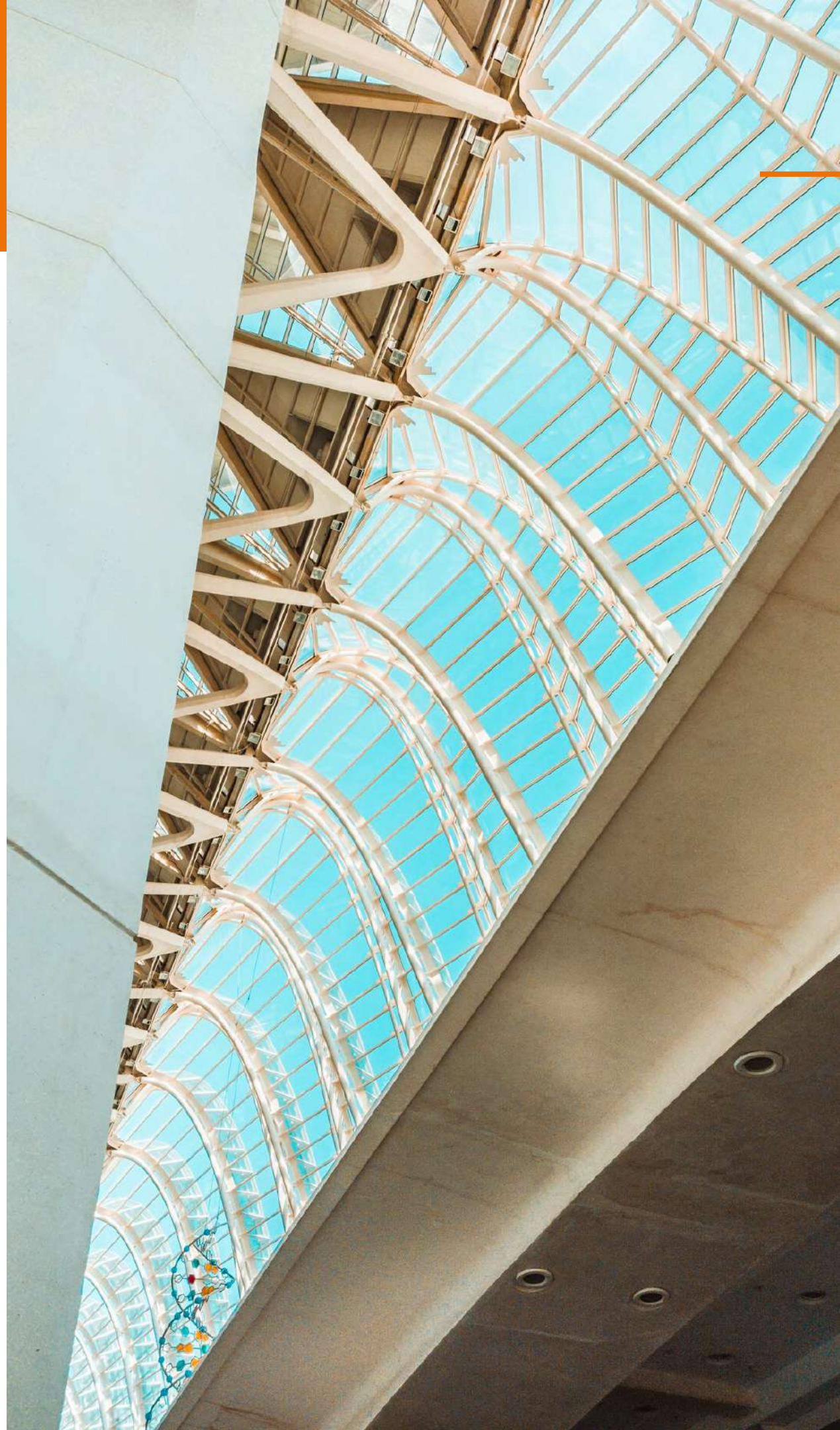
# Obiekty przemysłowe



Realizacja inwestycji logistycznych i przemysłowych jest szczególnie istotna pod względem ich terminowego oddania do użytkowania oraz dostosowania do standardów najemcy. W przypadku krótkich terminów zakończenia robót bardzo ważna jest wykwalifikowana i doświadczona kadra inspektorów nadzoru, których zadaniem jest dbałość o interesy inwestora.

Przy realizacji nowo budowanych fabryk, a także ich przebudów i rozbudów, bierzemy udział już we wczesnej fazie przygotowywania specyfikacji inwestycji oraz prowadzimy przetargi na wybór wykonawców.





## OBIEKTY PRZEMYSŁOWE

---



WARTOŚĆ INWESTYCJI

> 10 mld zł



POWIERZCHNI UŻYTOWEJ

> 7 mln m<sup>2</sup>



ZREALIZOWANYCH PROJEKTÓW

> 400

# ŻABKA 7R

Jeden z najbardziej technologicznie zaawansowanych projektów magazynowych w Europie, z magazynem wysokiego składowania tzw. „high bay”, o wysokości 40 m. Najnowocześniejszy i największy obiekt w infrastrukturze sieci Żabka.





## TRIXIE TEKSTYLIA

Hala produkcyjno-magazynowa o powierzchni 9 200 m<sup>2</sup> oraz nowoczesny biurowiec o powierzchni 1 300 m<sup>2</sup>, gdzie będą produkowane legowiska i posłania dla zwierząt.





# HILLWOOD HALE LOGISTYCZNE

Centra logistyczne dla Hillwood realizowaliśmy w wielu lokalizacjach, m.in. w Sycowie, w Górze Kalwarii, w Rawie Mazowieckiej oraz w Łodzi.





## GEA POLSKA

---

Przedmiotem przedsięwzięcia była modernizacja istniejącej fabryki oraz kompleksowa realizacja zakładu produkcyjno – magazynowego o powierzchni 21 456 m<sup>2</sup>.

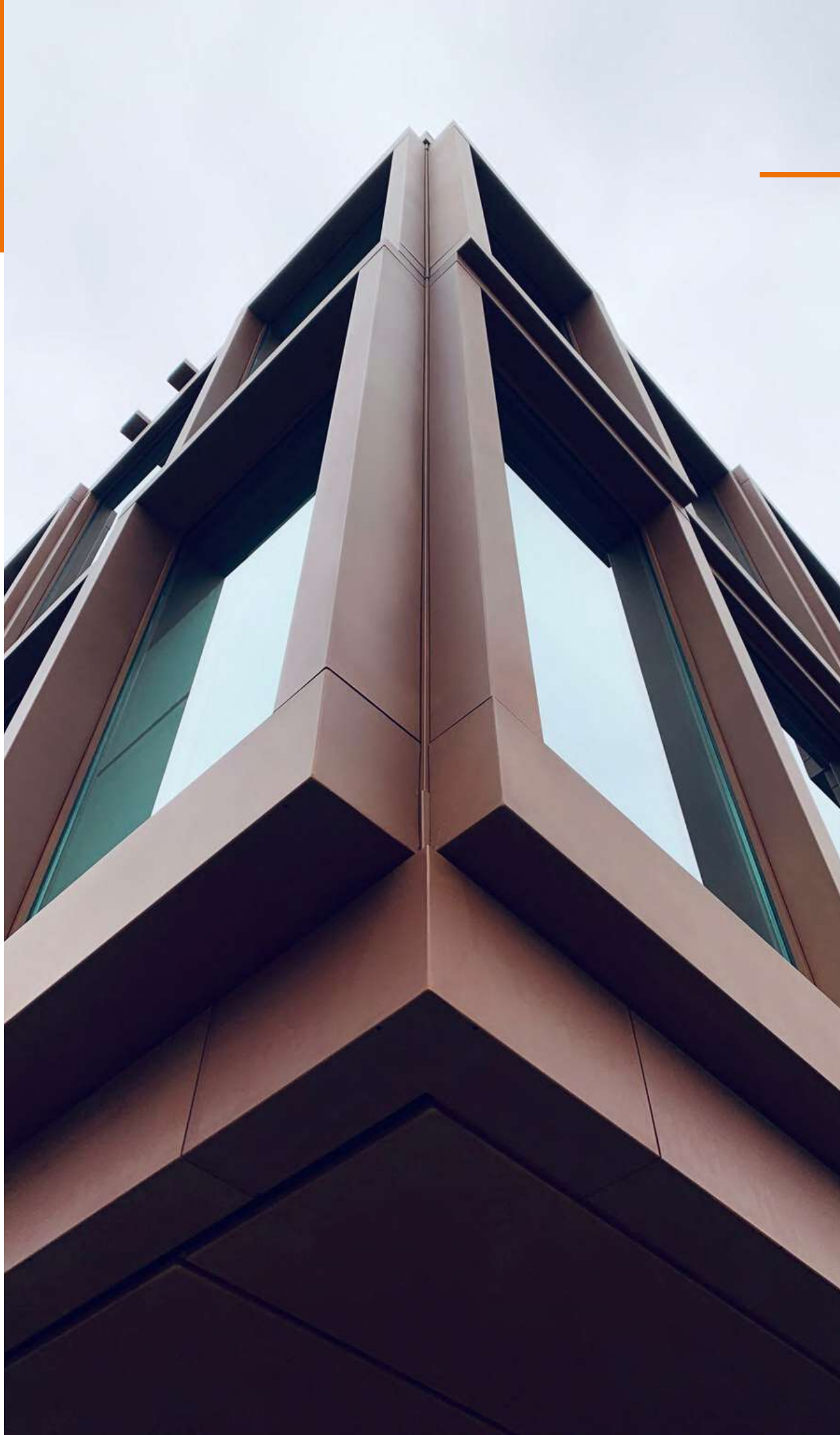




# Obiekty mieszkaniaowe

---

Współpraca z wieloma uznanymi deweloperami mieszkaniowymi, zakończona oddaniem do użytkowania tysięcy lokali mieszkalnych, pozwoliła nam wypracować standardy i metodykę działań dających Inwestorom poczucie bezpieczeństwa przy wspólnie realizowanych projektach. Współdziałanie z deweloperami na wczesnym etapie przygotowania inwestycji, w tym na etapie projektowania oraz prowadzenia przetargów na wykonawcę robót budowlanych, dodatkowo pozwoliło nam zrozumieć ich potrzeby.



## OBIEKTY MIESZKANIOWE

---



WARTOŚĆ INWESTYCJI

> 5 mld zł



POWIERZCHNI UŻYTOWEJ

> 1,5 mln m<sup>2</sup>



LOKALI MIESZKANIOWYCH

> 13 500

# FUZJA ECHO INVESTMENT

Inwestycja mieszkaniowa o zapleczu handlowo-usługowym i biurowym położona niedaleko centrum Łodzi. Projekt składa się z 4 budynków mieszkaniowych z ponad 600 lokalami.





## DZIELNA 62 OCHNIK DEVELOPMENT

---

Apartamentowiec „Dzielna 62” w Warszawie to elegancki budynek zwieńczony attyką, mieszczący klimatyzowane apartamenty o powierzchni od 40 m<sup>2</sup> do 120 m<sup>2</sup>.





## GOLDEN TOWER

---

Golden Tower to ekskluzywny apartamentowiec z mieszkaniami na sprzedaż w segmencie premium. Inwestycja zlokalizowana jest w samym sercu Łodzi. Budynek liczący 72 metry wysokości został zaprojektowany z wykorzystaniem najnowszych osiągnięć technologicznych. Większość kondygnacji Złotej Wieży zajmować będą ekskluzywne, klimatyzowane apartamenty, wyróżniające się systemem Smart Home.





## OSIEDLE LATARNIKÓW DEVELIA

---

Osiedle Latarników to nowoczesny projekt w pasie nadmorskim Gdańska przy ulicy Letnickiej, Znajduje się 900 metrów w linii prostej od morza.







## OSIEDLE NEONOWE PEKABEX

Osiedle zlokalizowane jest w obrębie Starego Miasta w sercu Częstochowy, Inwestycja realizowana w nowoczesnej technologii modułowej Systemu Pekabex.



# Obiekty komercyjne

Obiekty biurowe, hotele, a także galerie handlowe to najczęściej unikatowe, nieszablonowe i wymagające przedsięwzięcia. Współpracowaliśmy przy realizacji wielu takich obiektów, zarówno do etapu shell&core, a także w fazie aranżacji przestrzeni najemców fit-out. Nasza wiedza i zaangażowanie pozwalają uniknąć wielu problemów w złożonym procesie inwestycyjnym, co przekłada się na łatwiejsze przygotowanie obiektów do użytkowania.





## OBIEKTY KOMERCYJNE

---



WARTOŚĆ INWESTYCJI

> 4 mld zł



POWIERZCHNI UŻYTOWEJ

> 1,3 mln m<sup>2</sup>



ZADOWOLENI INWESTORZY

DZIESIĄTKI



## MAGAZYN BAWELNY

Magazyn Bawełny znajduje się na terenie łódzkiej Manufaktury. Obejmuje przestrzeń biurową klasy „A+” o powierzchni 8 500 m<sup>2</sup>, połączoną z wyselekcjonowaną ofertą usługową na powierzchni 3 500 m<sup>2</sup>.



## WIDOK TOWERS

---

Budynek pełni funkcję biurową jako główną oraz funkcje dodatkowe: hotelarską i handlowo-usługową. Składa się z 28 kondygnacji nadziemnych i 3 podziemnych. Jego wysokość całkowita to 95 metrów.



## FUZJA ECHO INVESTMENT

Fuzja to 8 hektarów oraz 20 budynków o różnych funkcjach. Inwestycja powstała na terenie dawnej fabryki Karola Scheiblera, której sercem jest zabytkowa, secesyjna elektrociepłownia. W historycznych budynkach znajdzie się przestrzeń na usługi, sklepy i restauracje, a także na biura o łącznej powierzchni około 40 tys. m<sup>2</sup>.





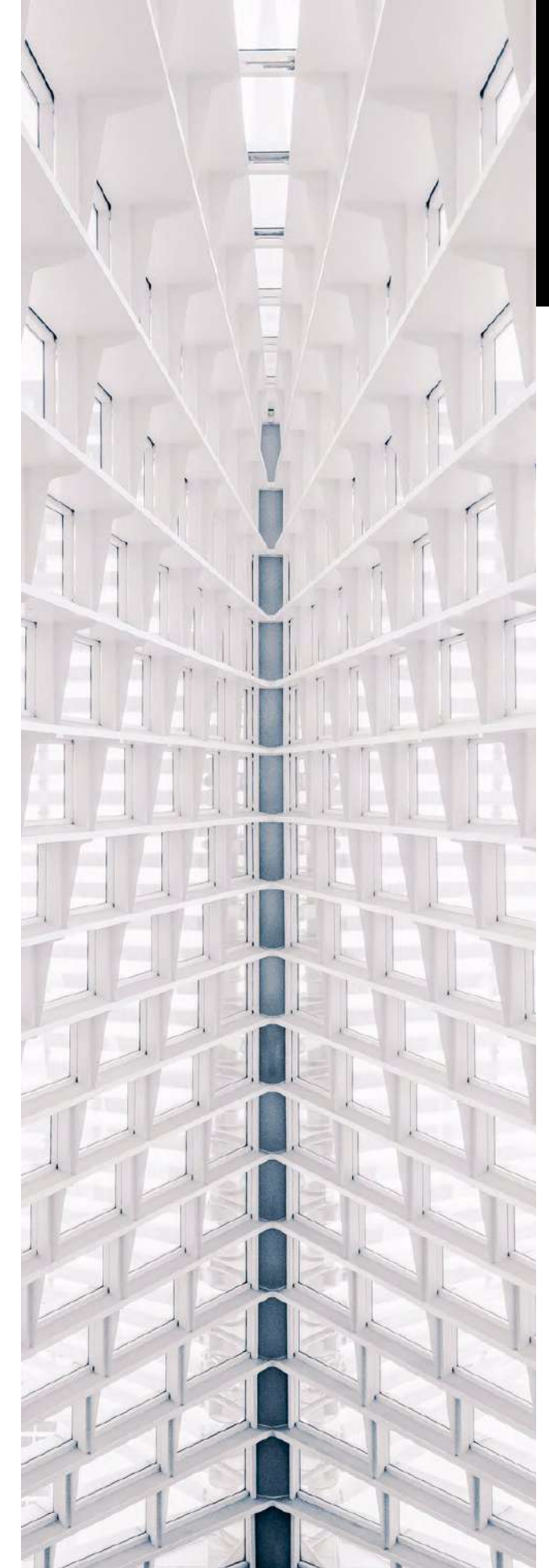
## FORT MOKOTÓW WHITE STONE DEVELOPMENT

---

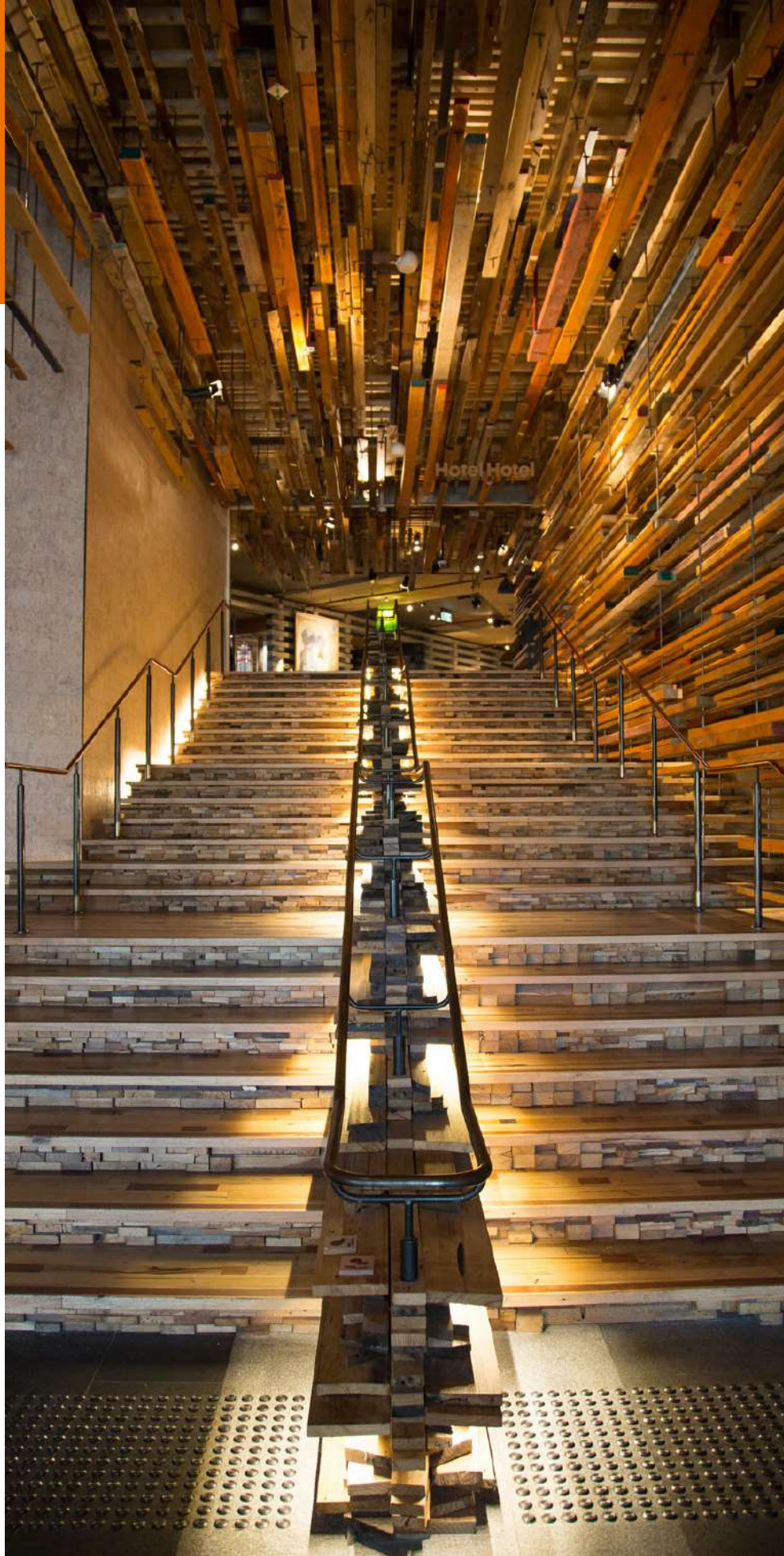
Fort Mokotów to 4-hektarowy teren po dawnych koszarach i prochowniach, poddany rewitalizacji i zaadaptowany na biura, pracownie artystyczne, studia fotograficzne, reklamowe i lokale gastronomiczne.



# ZAUFALI NAM







# Obserwuj nas

---



**LinkedIn**

<https://www.linkedin.com/company/2m-project-management/?viewAsMember=true>



**YouTube**

<https://www.youtube.com/channel/UCI0n93rk20uBbf2iwmRhYbg>

# Pracuj z nami



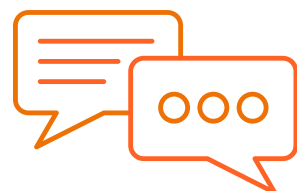
**Strona www**

<https://2mpm.pl>



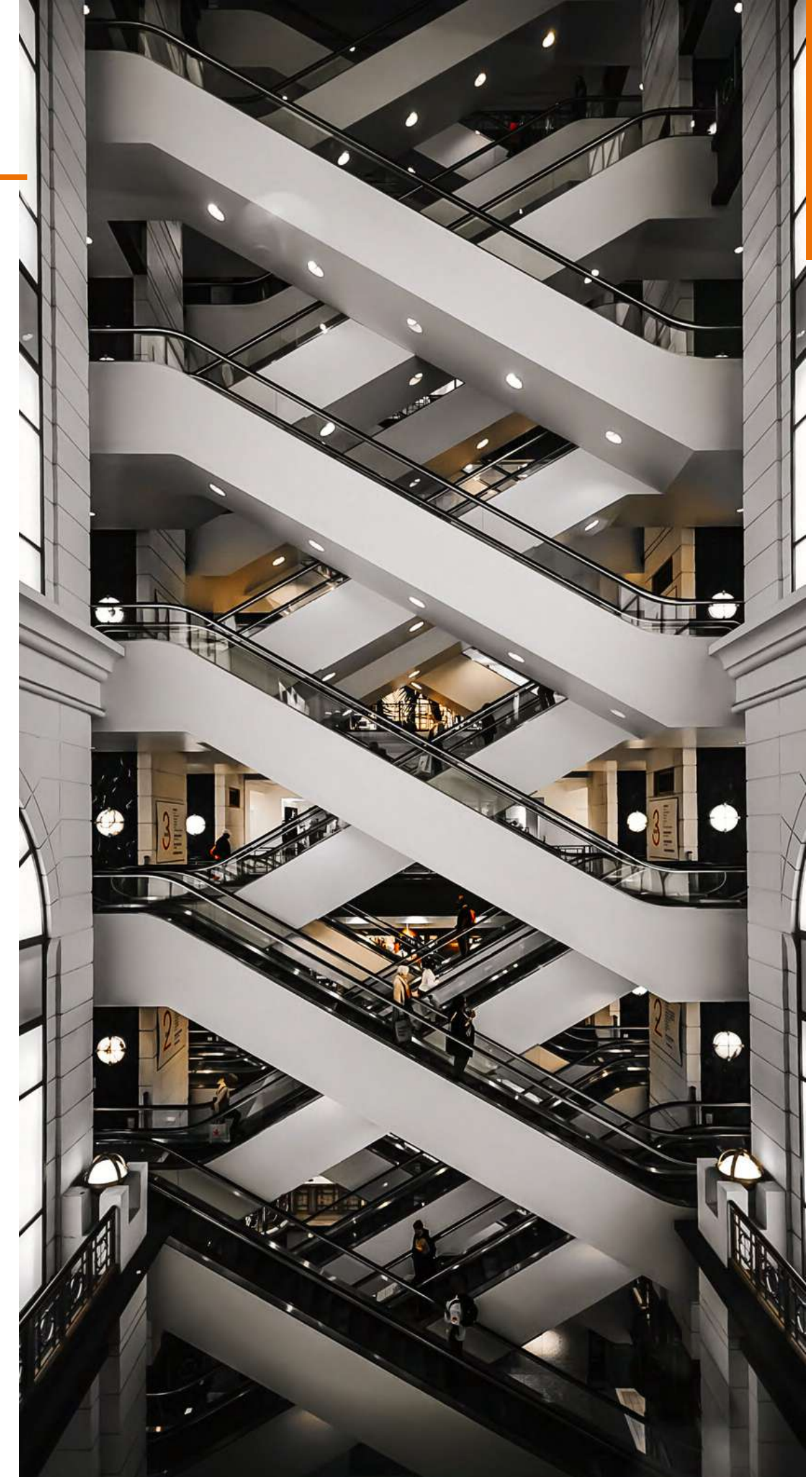
**Email**

biuro@2mpm.pl



**Telefon**

730 - 767 - 375





PROJECT MANAGEMENT

2M PM SP. O.O.  
UL.TARGOWA 9A  
90-042 ŁÓDŹ

---

